



富田 たく



です。

事務所 高円寺南3-30-12 電話 3314-5551 FAX 3318-1492
メール info@tomitaku.jp ツイッター http://twitter.com/tomita_taku
ホームページ http://www.tomitaku.jp

杉並区議会・平成23年第3回定例議会 終盤へ!

初の決算特別委員会で杉並区と論戦!



↑決算特別委員会で区政の問題点を追及!

一問一答で区政の

問題点を追及!

9月7日にスタートした杉並区議会第3回定例議会も終盤に差しかかり、昨年度の決算を審議する決算特別委員会が開かれています。

議論の形式は一般質問と違い、議員の一つ一つの質問に、その都度区長や理事者が答弁をする一問一答形式です。この形式で区政の問題点にせまり改善を求めていくのですが、区の答弁によって自分の質問もその都度、変化させる必要があります、議員個人の論戦力が問われる場となっております。

私・富田たくも初めての決算特別委員会で、二日にわたり杉並区と論戦を行いました。

放射能対策の拡充を!

一般質問で区民からの提供情報をもとに区の再測定や除染を約束させましたので、決算特別委員会で、区の線量測定では、区の線量測定のみならず拡充を求めて、論戦を行いました。また、放射線について安心を押し付ける区の姿勢を正し、区民の健康被害を食い止める姿勢をもつよう追及しました。



↑後ろには他会派の議員。目の前には区長と部長。

国保料の値上げ、2年後はさらに高くなる!

論戦の中で多くの区民、特に小さなお子様を抱える保護者の方々からの声を杉並区につぎつけることが出来ました。

さらに、国民健康保険料問題を取り上げました。今年度で保険料の算出方式が代わり、多くの世帯で様々な控除が受けられなくなることが問題となっています。現在は経過措置で値上幅がおさえられています、2年後の本実施の時に大幅な値上げとなる世帯が出てきます。

この不景気のなか、値上げが区民生活を苦しめることにつながると追及しました。

土建祭りで子どもたちとコマ回し！



10月2日(日)に蚕糸の森公園にある杉並第十小学校で東京土建杉並支部が主催する「土建祭り」が開かれました。

地域の土建組合の方々が焼きそばや綿あめ、クレープ等の模擬店を出すほか、その場で家の骨組みを立ててしまう「建て前」や親子工作教室などが行われ、多くの来場者が詰めかけました。

私もコマ回し道具を持参し、杉の木少年団のクレープ屋さんの前をお借りして「無料コマ回し体験」をやらせてもらいました。

何度かコマ回しのデモンストラクションを行うと子どもたちが足を止め「僕もやってみたい」とコマ回しに参加して行きました。

中には3年ぶりといってコマ回しに熱中する中学生もいて、多くの方々が楽しんでくれました。



出張コマ回しのご案内

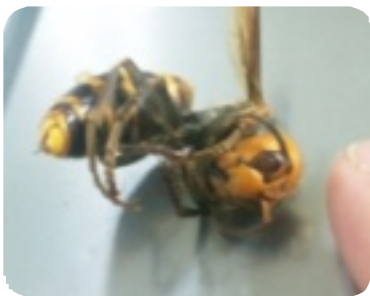
幼稚園や保育園、各種イベントで、日本コマまわし普及協会会員の「コマのタクちゃん」が、みなさんと一緒にコマを回します。

ぜひ、ご連絡ください～

連絡先：info@tomitaku.jp

いきものデータ

- ◆和名：オオスズメバチ
- ◆学名：Vespa mandarinia
- ◆分類：節足動物門>昆虫綱>ハチ目
>スズメバチ科



↑駆除されたオオスズメバチ

巣を見つけたらご連絡を！
杉並区⇒ 3312-2111(代表)
トメタル⇒ info@tomitaku.jp



杉並のいきもの紹介22 駆除された『スズメバチの巣』

区役所7階のみどり公園課で展示されていたスズメバチの巣です。夏場から秋にかけて区役所には駆除の依頼が殺到するそうです。その数は毎年3〜400件。スズメバチに刺されると激しく痛みます。過去に同種のハチに刺されると発疹や呼吸困難など激しい症状が出る場合があります。刺された時はすぐに医者さんへ行ってください。

日本共産党発行

しんぶん 赤旗

日刊●月3,400円
日曜版●月800円

野田内閣の問題点が
浮き彫りに！

【ご購入の連絡先】

◇日本共産党 富田たく 事務所

TEL：3314-5551

FAX：3318-1492

放射線量測定結果

共産党杉並区議団の独自測定の結果をホームページ(10月1日のブログ)で公表しています。
http://www.tomitaku.jp/blog/work2/20111001182814.html